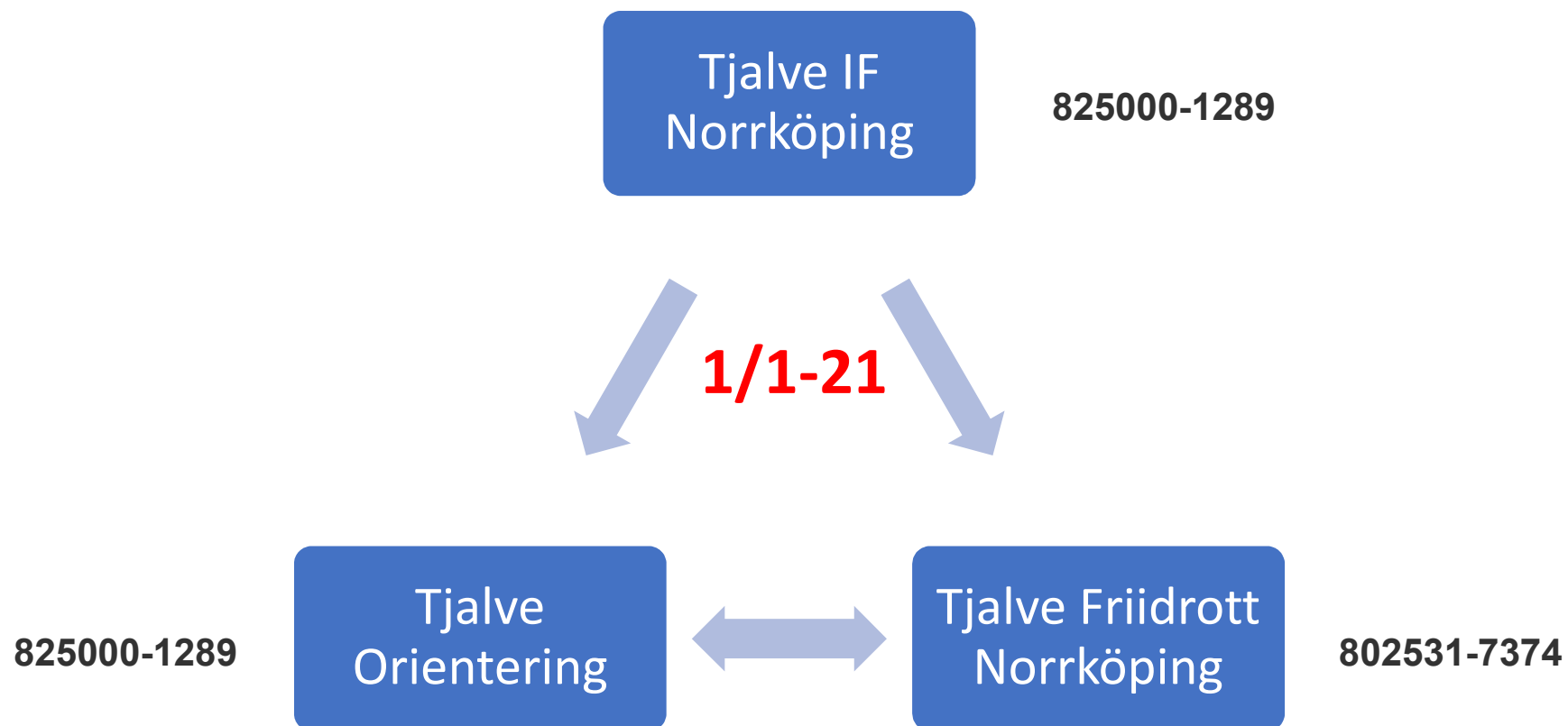




Medlemsmöte Friidrott

17 oktober 2020

Organisationsutvecklingsprojektet



Uppdelningen

- 50/50 ekonomiska tillgångar
- OL tar över Tjalvegården inkl. lån och driftskostnader
- Inventarier Tjalvegården delas upp förutom köket och samlingsalen som förblir intakt.
- De inventarier/ekonomiska resurser som redan hör ihop med respektive idrott stannar hos den idrotten.
- VårRuset – arrangeras av OL, FRI kan tillfrågas om funktionärer
- Tjalvestugan (vid Svängbågen) fortsätter att tillhöra OL
- **Delningsavtalet** reglerar detta.

Samarbetet

- Logotype/färger – Grafisk profil
- Funktionärsutbyten, (ex. om VR)
- Friidrottens tillgång till Tjalvegården
 - Gym, omklädning, bastu, klubbrum
 - Samlingsal och kök
- 100-årsjubileum 2025
- **Samarbetsavtalet** reglerar detta.

Tjalve Friidrott Norrköping

Från våra antagna stadgar:

Tjalve Friidrott Norrköping ska bedriva tränings- och tävlingsverksamhet med inriktning på friidrott (arena och löpning utanför arena) samt därmed tillhörande verksamhet. Vi ska bedriva vår verksamhet på både bredd- och elitnivå.

Medlemsskap

- Låg medlemsavgift : **Alla**. Försäkring, möjlighet köpa kläder, kansliet, tävla för Tjalve i motionslopp, deltagande och rösträtt årsmötet och påverkan i medlemsfrågor och i föreningen.
- "Aktiv medlem" . Tränings- och tävlingsavgift högre: När man är aktiv i en ledarledd grupp , använder vår utrustning och lokaler, när man tränar på utearenan eller på av klubben bokade tider inomhus. och/eller tävlar på arena eller i mästerskap.
- ***Länk till webformulär för medlemskap i nya föreningen skickas ut, där fyller man i personuppgifter mm för att tillhöra nya föreningen.***

Medlemsavgift

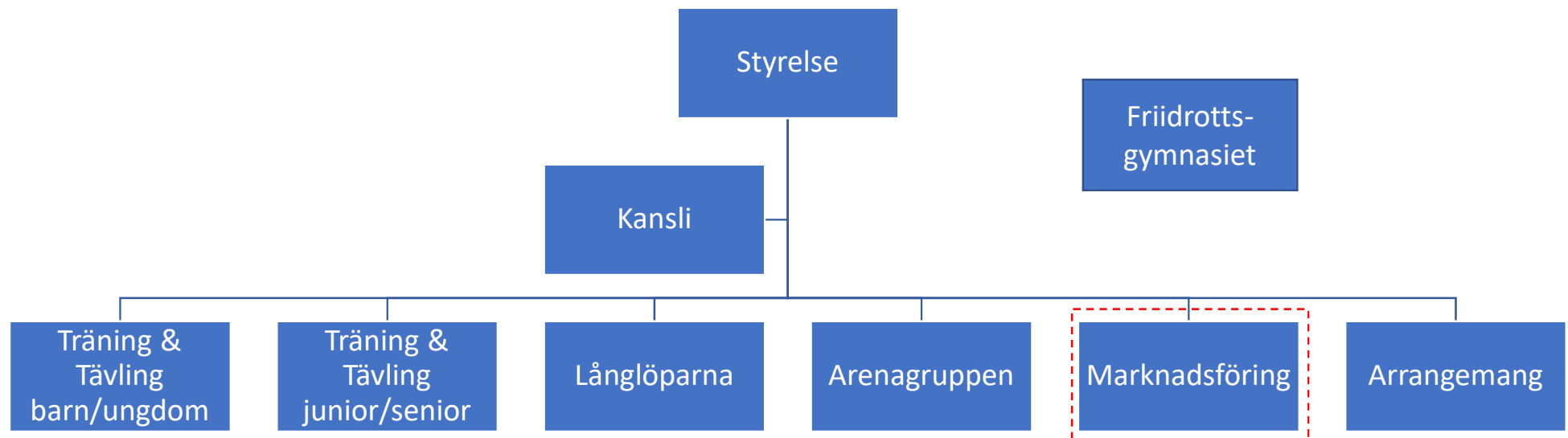
Styrelsen föreslår något åt det här hållet:

- *Individ, 200 kr.*
- *Familj 500 kr.*

Differentierade träningsavgifter ungefär som idag, beroende på ålder och vad/vilka anläggningar man nyttjar, men något högre avgift än idag om man vill nyttja alla arenor (SA, utearenan, TjG)

Ev. Medlemskap i **båda föreningarna**, ska diskuteras vidare hur man kan lösa med avgifter

Organisation



Utveckla/Förändra?

- Hemsida <http://tjalvefriidrott.se> (- men troligen via en "svenska-lag-portal")
- Kommunikation internt och externt
- Kommittéerna, tydligare uppdrag, bemanna, rapportering och delaktighet
- Marknadsföring och sponsring
- Lovverksamhet för barn och ungdom
- Skolor, idrottsfritids?
 - Öppen verksamhet? - All verksamhet måste inte vara "gruppbunden"
- Löparboomen, fler i långlöpargruppen än på många år

Kvalité

- Kvalité i allt vi gör med **träning, tävling och arrangemang = vår kärnverksamhet**
- Fler ska våga utbilda sig och bli ledare / föreningsaktiva på olika sätt, fler ska våga och vilja tävla, fler medlemmar – men bara om vi har ledare.
- Utbildning, extern och intern. Kunskap finns!

Arrangemang 2021

- Surbulle Indoor 6/1 **Covid-19 restriktioner gör att denna tävling kommer bli svår att genomföra.**
- Lag-SM-kval söndag 16:e maj
- Hållbarhetsloppet, 27 maj prel.
- Friidrottskväll, 23 juli
- USM 16-17 år, 13-15 augusti
- Surbullespelen 21-22 augusti prel. men bara för ungdom 7-14 år
- Atea Norrköpings Stadslopp, 25 augusti (alternativt 28/8)
- Varvetmilen prel. 18/4 ,
- övriga resultattävlingar beslutas senare



Arrangemang 2022

- Stora SM 2022
- LOK (lokal organisationskommitté) bildas i november 2020
- Här finns öppningar att jobba med tävling eller med allt som sker runt omkring – kontakta GÄRNA Krister i LOK, krister@tjalve.nu

Vad händer nu?

- Medlems- och träningsavgifter mm för 2021 föreslås av styrelsen
- Säkerställa sitt medlemskap genom att fylla i **webformuläret** (november)
- Bemanna upp kommittéer och projektgrupper
- Nomineringar till årsmöte – styrelseposter och valberedning
- Enkät ”Föreningssmart” kommer vi gå ut med tidigt under 2021
- Administratör på halvtid på plats så snart som möjligt, *före årsskiftet*
- Se över övriga arvoderade uppdrag under 2021

Kontakta gärna styrelsen om du vill vara med i någon kommitté, engagera dig som del i något projekt eller arrangemang, har tankar om sponsring / marknadsföring osv. Samma om du har förslag på personer som kan ingå i olika grupper, eller i styrelsen! Det är VI som medlemmar som äger alla frågor i föreningen och driver all verksamhet, för våra barn, ungdomar, vuxna och oss själva !
Vi nås via mailen friidrott@tjalve.nu

Tack för att du engagerar dig i
Tjalve Friidrott!